



Maceteros reciclados

Por Jack y Sylvia Perrin de Gorge Maker Space

Herramientas necesarias:

Sierra de mano

Perforar

Brocas: cuadradas de 1/8 y 1 "

Martillo

Lápiz

Cinta métrica

Materiales:

30 tornillos para terraza, clavos de acabado 4d de 1 1/2 pulgada (20)

Pegamento de madera

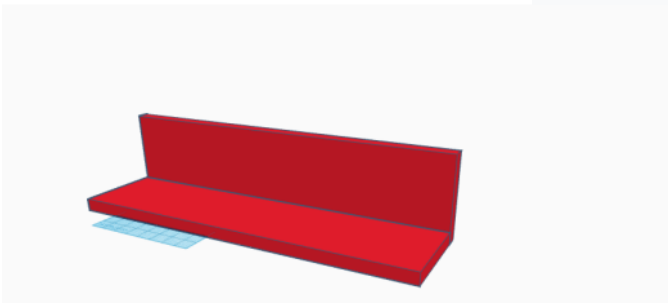
Piezas de madera (recicladas, preferiblemente cedro) de 3/4 "de espesor:

3 piezas: 24 "x 5,5" (fondo y lados) 2 piezas 7 "x 5,5" (extremos)

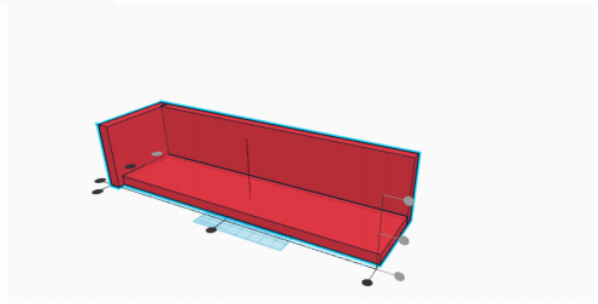
Madera con molduras de 3/8 "x 1.5":

Estos serán de varias longitudes, consulte los diagramas adjuntos del conjunto para conocer las longitudes y ubicaciones específicas. Es más fácil medirlos con las dimensiones exactas de su proyecto.

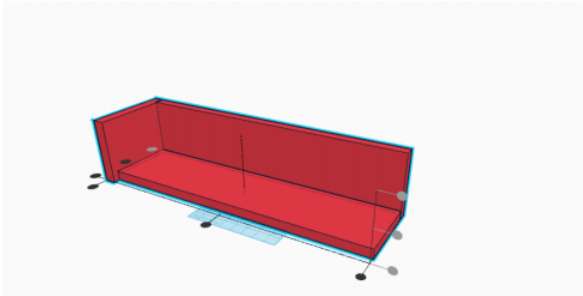
Instrucciones de montaje



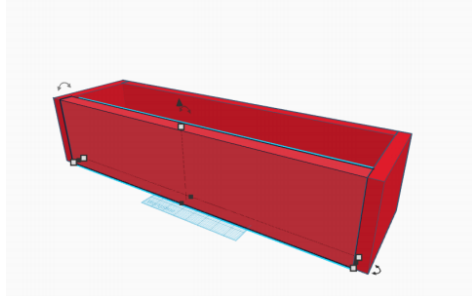
1. Fije la parte posterior a la parte inferior con pegamento y tornillos para terraza (taladre previamente los agujeros)



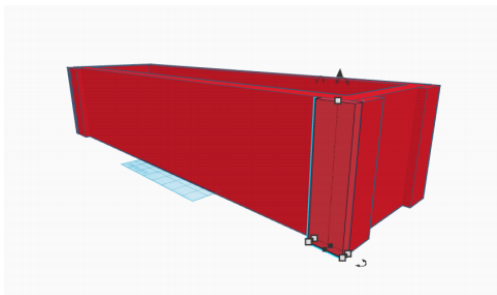
2. fije un extremo con tornillos de goma y de plataforma (taladre previamente los agujeros)



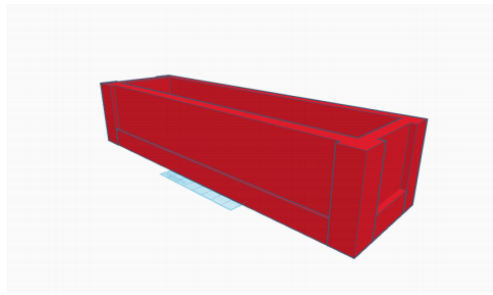
3. Fije la otra pieza del extremo con pegamento y tornillos de plataforma (taladre previamente los orificios)



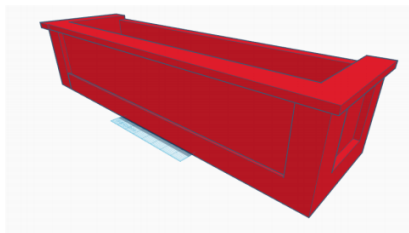
4. Fije la pieza frontal con pegamento y tornillos para terraza (taladre previamente los agujeros)



5. pegue las piezas verticales de moldura en las esquinas con los clavos de acabado y pegue



6. pegue las piezas horizontales de moldura con clavos de acabado y pegamento



7. pegue las piezas superiores de la moldura con clavos de acabado y pegamento